

oklö

- the daily bike* -

Manuel d'utilisation

Kit d'accueil bébé



* le vélo du quotidien

OKLO CYCLES SCOP ARL

Bâtiment Galiléo,
178 route de Cran-Gevrier
74650, Chavanod
FRANCE

09 81 39 55 48
info@oklo.bike
www.oklo.bike

Vous venez d'acheter un accessoire pour vélo Oklö et nous vous remercions de la confiance que vous témoignez à l'égard de la marque et de ses produits.

Nous avons apporté tout le soin nécessaire à la conception et à l'assemblage de vos accessoires, afin de faire de votre vélo le partenaire idéal de vos déplacements quotidiens, pour limiter l'usage de la voiture.

Vous trouverez dans ce document les informations pour installer, régler, désinstaller et entretenir votre accessoire.

Table des matières

Description.....	3
Avertissements / Consignes de sécurité	3
Installation	3
Où installer le siège	3
Comment installer l'Enveloppe Intérieure.....	4
1/ Placer l'enveloppe intérieure dans le baquet	4
2/ Coller les autocollants sur les fentes	4
Comment installer le Kit d'accueil bébé	4
1/ Fixation de la ceinture à l'entre-jambe	5
2/ Fixation de la ceinture aux épaules	5
3/ Fixation du dossier.....	6
4/ Fixation de l'assise	6
Régler le Kit d'accueil bébé.....	7
1/ Réglage des ancrages d'épaules	7
2/ Réglage de la longueur des sangles	7
Utilisation.....	7
Réglementation.....	7
Installation de l'enfant	8
Avant chaque utilisation	8
Entretien	8
Nettoyage.....	8
Réparation.....	8

Description

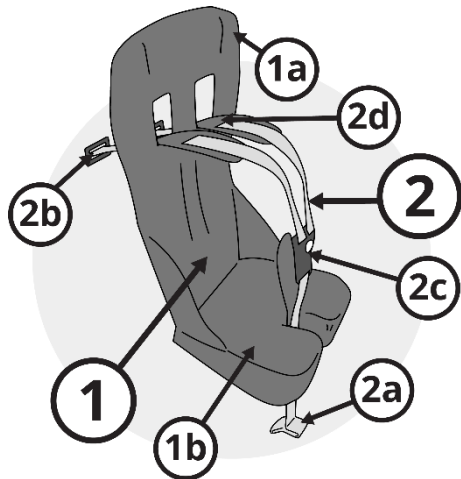


Figure 1

Le Kit d'accueil bébé OKLÖ est composé de 2 éléments :

1. Une mousse de confort qui vient accueillir le dos, les fesses et les cuisses de l'enfant ;
2. Une ceinture avec 3 points de fixation au vélo, 2 boucles de réglage et un système de fermeture ;

Avertissements / Consignes de sécurité

- **Pour la sécurité de l'enfant, le Kit d'accueil bébé doit être impérativement installé en combinaison avec l'accessoire « enveloppe intérieure ».** La combinaison de ces 2 accessoires forme « le siège ».
- Ne pas modifier le siège.
- La bicyclette peut avoir un comportement différent lorsque le siège est occupé, notamment en ce qui concerne l'équilibre, la direction et le freinage.
- **Ne jamais laisser la bicyclette garée avec un enfant dans le siège sans surveillance.**
- Ne pas utiliser le siège si des pièces sont cassées.
- Avant de transporter un vélo OKLÖ sur une voiture, démonter le siège afin d'éviter que les turbulences de l'air ne viennent endommager des pièces.
- Ne pas ajouter de bagage supplémentaire au siège enfant. Utiliser des sacoches fixées au porte-bagages arrière pour cela.

Installation

Où installer le siège



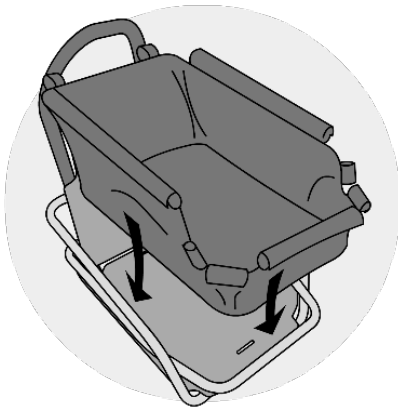
Le Kit d'accueil bébé a été spécifiquement conçu et fabriqué pour être installé dans le baquet avant des modèles Familö et Familöö de la marque OKLÖ. L'accessoire « Enveloppe intérieure » doit impérativement avoir été installé au préalable.

En cas d'utilisation incorrecte, le fabricant OKLO CYCLES ne saurait être tenu pour responsable des éventuels dommages causés à des personnes ou du matériel.

Comment installer l'Enveloppe Intérieure

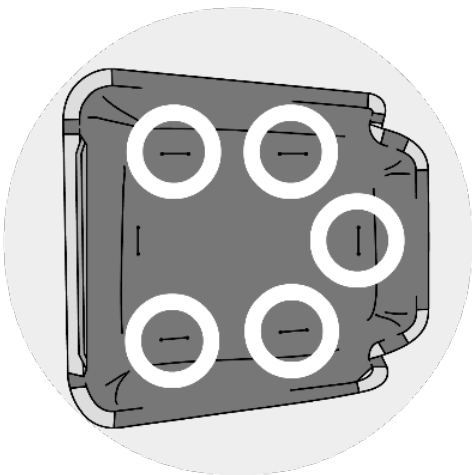
Pour fixer l'Enveloppe intérieure au baquet de votre vélo OKLÖ, il faut moins d'une minute. Aucun outil n'est nécessaire.

1/ Placer l'enveloppe intérieure dans le baquet



Placer l'Enveloppe intérieure dans le bon sens, puis fixer chacune des 9 bandes auto-agrippantes (scratch) autour du tube correspondant.

2/ Coller les autocollants sur les fentes



Impératif sécurité

L'enveloppe intérieure présente 6 fentes dans le fond. Dans le cas d'une utilisation avec le Kit d'accueil bébé, elles doivent être obturées **pour supprimer le risque de coincement de doigts**, à l'aide des autocollants fournis (à l'exception de la plus proche du dossier).

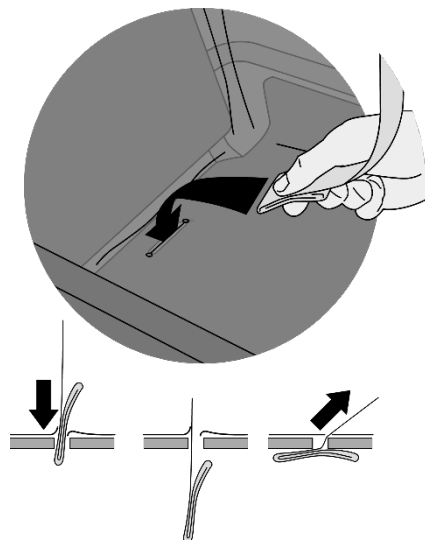
Les 5 fentes à obturer sont entourées sur l'illustration ci-contre. Si un ou plusieurs autocollants venaient à être retirés ou endommagés, le fabricant OKLO CYCLES peut en fournir de nouveaux sur simple demande (Coordonnées au début de ce document).

Comment installer le Kit d'accueil bébé

Pour fixer le Kit d'accueil bébé au baquet de votre vélo OKLÖ (exclusivement sur les modèles Familö ou Familöö), il faut moins d'une minute. Aucun outil n'est nécessaire. Avant de monter le Kit d'accueil bébé, assurez-vous que les bretelles de la ceinture sont passées dans les trous du dos de la mousse de confort.

Suivre attentivement les 4 étapes suivantes.

1/ Fixation de la ceinture à l'entre-jambe

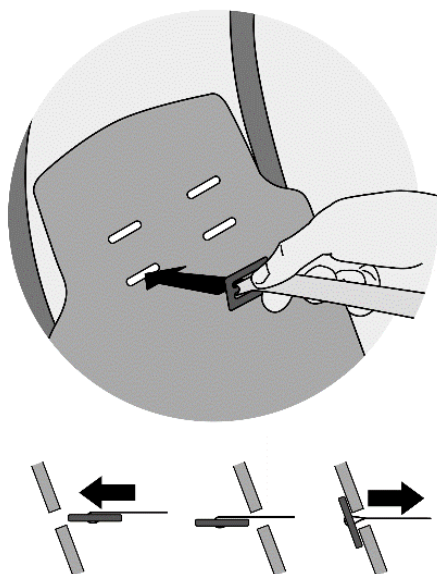


Saisir d'une main l'ancrage d'entre-jambe (Figure 1 - 2a) et l'insérer verticalement dans les fentes de l'Enveloppe intérieure et du plancher du baquet les plus proches du dossier comme indiqué dans la figure ci-contre.

Impératif sécurité

Une fois l'ancrage passé entièrement de l'autre côté du plancher, tirer la sangle vers l'avant. **L'ancrage doit se placer en travers de la fente.** Il ne peut désormais plus en ressortir sans une action volontaire.

2/ Fixation de la ceinture aux épaules



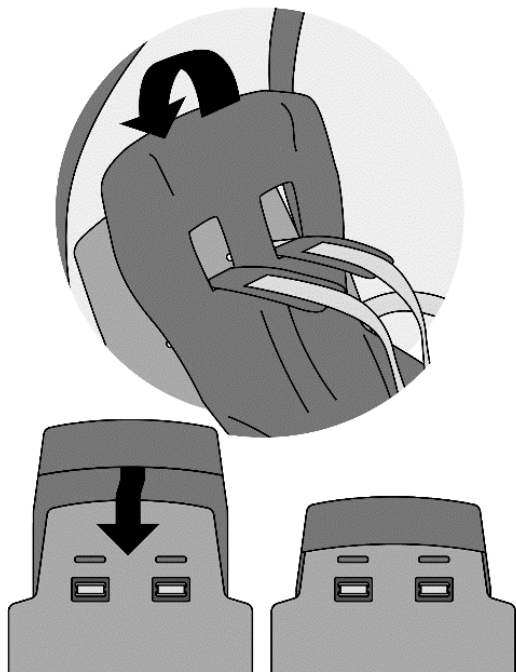
Saisir d'une main l'ancrage d'épaule droit (Figure 1 – 2b) et l'insérer dans l'une des 2 fentes de droite du dossier comme indiqué dans la figure ci-contre. La plaquette métallique d'ancrage doit être positionnée horizontalement et de travers pour passer dans la fente. Choisir la fente du haut ou celle du bas en fonction de la taille de l'enfant.

Impératif sécurité

Une fois la plaquette d'ancrage passée entièrement de l'autre côté du dossier, tirer la sangle vers l'avant. **La plaquette d'ancrage doit se placer en travers de la fente.** Elle ne peut désormais plus en ressortir dans une action volontaire.

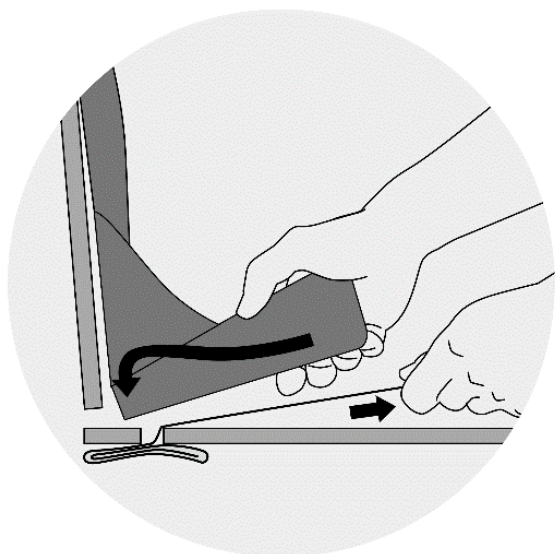
Renouveler l'opération pour la bretelle de gauche.

3/ Fixation du dossier



Une fois les 3 encrages de la ceinture en place (voir étapes précédentes), coiffer le haut du dossier avec le haut de la mousse de confort (Figure 1 – 1a).

4/ Fixation de l'assise



Pour terminer l'installation, tendre vers l'avant la sangle de l'ancrage du bas (Figure 1 – 2a) d'une main. De l'autre main, plaquer l'assise (Figure 1 – 1b) contre le dossier puis vers le bas contre le plancher.

S'assurer que l'ensemble est bien fixé en prenant une bretelle dans chaque main et en tirant dessus fermement. Le kit d'accueil bébé est prêt à l'emploi !

Régler le Kit d'accueil bébé

Il est possible de régler la hauteur des ancrages d'épaules et la longueur des sangles de la ceinture.

1/ Réglage des ancrages d'épaules

Deux réglages de hauteur des points d'ancrages aux épaules sont possibles en fonction de la taille de l'enfant. Pour modifier le réglage, se référer au point "2/ Fixation de la ceinture aux épaules" du chapitre précédent.

2/ Réglage de la longueur des sangles

Il est possible de régler la longueur des sangles de la ceinture grâce aux 2 boucles (Figure 1 – 2d).

- Le réglage doit être symétrique (même longueur pour la bretelle gauche et la bretelle droite).
- Le réglage doit être suffisamment serré pour assurer un bon maintien de l'enfant sans pour autant le blesser. On doit pouvoir passer 2 doigts derrière les sangles.

Utilisation

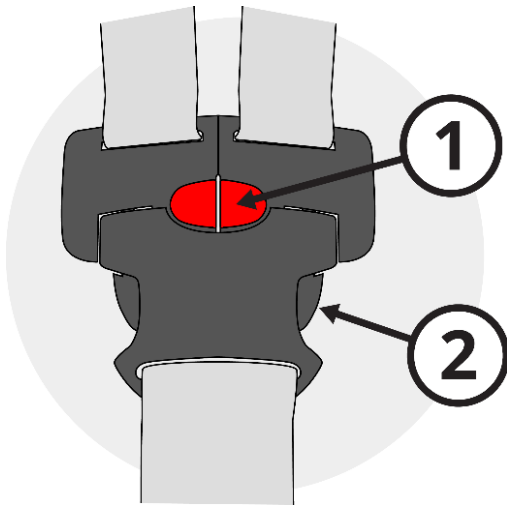
Réglementation

Pour toute utilisation, se conformer aux lois régissant le transport des enfants sur les sièges de bicyclettes prévues à cet effet et s'appliquant dans le pays d'utilisation ;

Le Kit d'accueil bébé peut accueillir un jeune enfant de moins de 15Kg qui tient correctement assis seul pendant une longue période, au moins aussi longtemps que la durée du parcours prévue, avec un bon maintien de la tête et équipé d'un casque (si la réglementation l'exige).

Installation de l'enfant

Pour installer l'enfant dans le Kit d'accueil bébé suivre les instructions suivantes :



1. Ouvrir le système de retenue en pressant simultanément sur les boutons rouges (1) et les boutons latéraux (2)
2. Placer l'enfant sur l'assise de la mousse de confort.
3. S'assurer que la sangle du bas de la ceinture passe entre les jambes de l'enfant.
4. Passer la bretelle de droite au-dessus de l'épaule droite de l'enfant, puis venir insérer l'extrémité dans le système de retenue. Un "clic" informe que le système est verrouillé.
5. Passer la bretelle de gauche au-dessus de l'épaule gauche de l'enfant, puis venir insérer l'extrémité dans le système de retenue. Un "clic" informe que le système est verrouillé.

Avant chaque utilisation

Avant chaque utilisation, s'assurer que :

- Le poids de l'enfant n'excède pas 15Kg.
- Aucun élément pointu, coupant ou tranchant n'est accessible à l'enfant.
- Les bretelles sont correctement réglées
- Le système de retenue est en place et verrouillé pour maintenir l'enfant sur le siège
- L'enfant installé dans le siège est habillé plus chaudement que le cycliste, et qu'il est protégé de la pluie
- L'enfant porte un casque (si la réglementation l'exige) et que celui-ci est correctement réglé et verrouillé
- La température du siège n'est pas excessive (après une longue exposition au soleil par exemple) avant d'y installer l'enfant

Entretien

Nettoyage

Nettoyer les tâches avec de l'eau tiède et un détergent doux. Faire sécher à l'air. Ne pas repasser.

Réparation

Pour le remplacement de pièces cassées ou endommagées, contacter votre revendeur ou OKLO CYCLES.